

Bluetooth®  



Bluetooth®  
4.1



Интерком до 900 м



Четырёхсторонний  
Интерком



Ультра тонкая  
и легкая гарнитура



Голосовые  
подсказки



Продвинутая  
система  
шумоподавления



Универсальный  
Интерком



Возможность  
слушать музыку



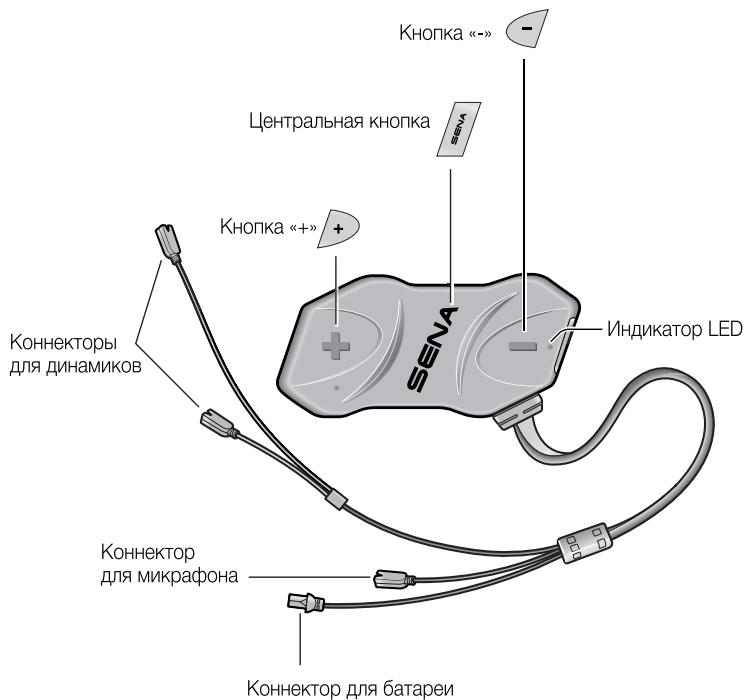
FM-Радио

# SENA 10R

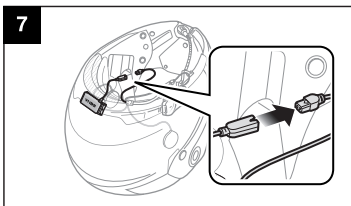
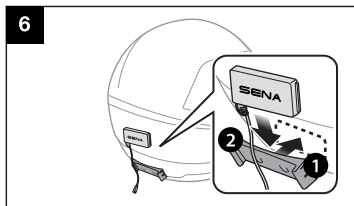
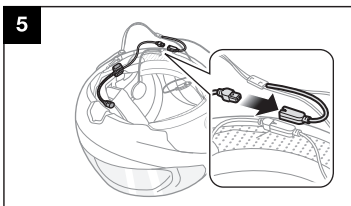
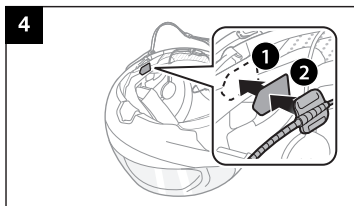
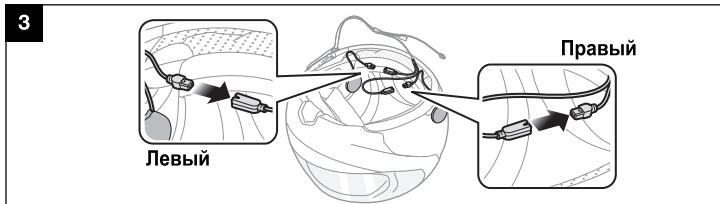
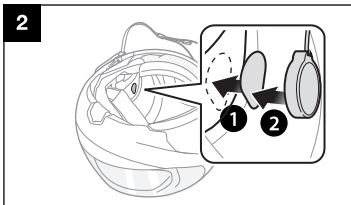
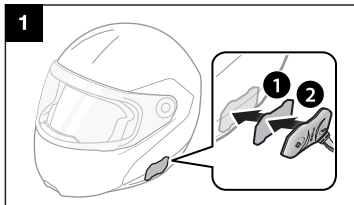
Компактная Bluetooth Мотогарнитура

1.4.0

# 10R Краткое руководство



# Установка 10R на шлем



## Мобильное приложение

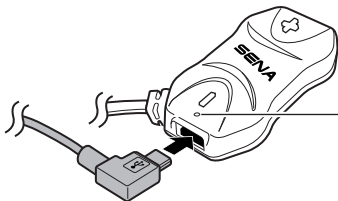
- **Способ загрузки на смартфон с различными ОС**
  - Android: Google Play Store > **Sena Motorcycles**
  - iOS: App Store > **Sena Motorcycles**

## Sena Device Manager

Sena Device Manager позволяет обновлять встроенное ПО и настраивать его параметры с помощью компьютера на ОС Windows и MacOS.

Скачайте Sena Device Manager на сайте **sena.com**

## Зарядка устройства

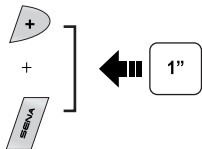


- Красный: Устройство заряжается
- Синий: Устройство заряжено

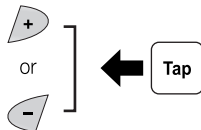
## Управление с помощью кнопок



## Включение / Выключение



## Регулировка громкости



## Проверка заряда батареи



70 ~ 100%

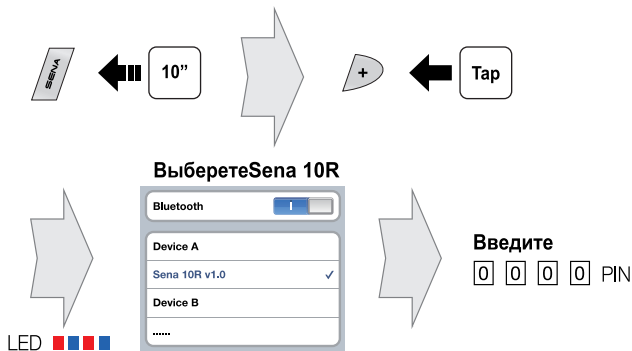
30 ~ 70%

0 ~ 30%

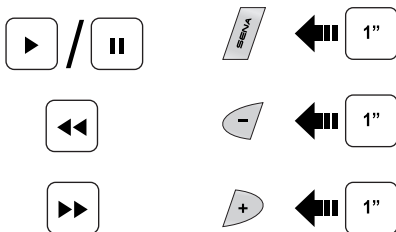
LED



## Смартфон, музыка **Сопряжение**



## Музыка **Управление**



# Смартфон Управление вызовом



Ответ



Tap



Сброс



2"



Голосовой набор



3"



Быстрый набор



3"

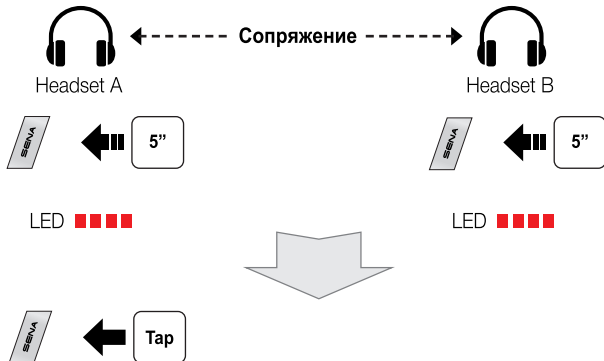


Отклонить

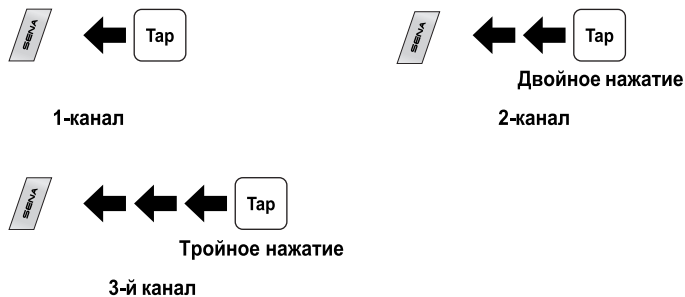


2"

## Интерком    Сопряжение



## Интерком    Включение / выключение





## Настройки

### Меню настроек



10"

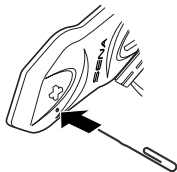
## Диагностика

### Сброс к заводским настройкам

Для восстановления заводских настроек, необходимо воспользоваться одноимённой функцией в меню конфигурации. Гарнитура автоматически восстанавливает настройки по умолчанию и выключается.

### Сброс неисправности

Если гарнитура не работает должным образом, необходимо выполнить сброс настроек, осторожно нажав кнопку сброса, в отверстии расположенном под кнопкой (+).



Скачать полное руководство для всех моделей гарнитур SENA можно на сайте [bikeland.ru/info/sena/](http://bikeland.ru/info/sena/)

# 10R Краткая инструкция

Тип	Действие	Управление кнопками	Индикатор	Звуковой сигнал
Базовые функции	Включить систему	Нажать и удерживать кнопку управления и кнопку (+) 1 сек	Горит синим	Нарастающие сигналы
	Выключить систему	Нажать и удерживать кнопку управления и кнопку (+)	Горит красным	Угасающие сигналы
	Настройка громкости	Нажимать кнопку (+) или (-)	-	-
Мобильный телефон	Ответить на вызов	Нажать кнопку управления	-	-
	Завершить вызов	Нажать и удерживать кнопку управления 2 секунды	-	-
	Голосовой набор	Нажать и удерживать кнопку управления 3 секунды	-	-
	Быстрый набор	Нажать и удерживать кнопку (+) 3 секунды	-	Сигнал среднего тона
	Отклонить входящий вызов	Нажать и удерживать кнопку управления 2 секунды	-	-
Интерком	Сопряжение по внутренней связи	Нажать и удерживать кнопку управления 5 секунд	Мигает красным	Сигнал среднего тона
		Нажать кнопку управления любой из двух гарнитур		
	Начать/завершить интерком разговоры по отдельности	Нажать кнопку управления	-	-
	Завершить все интерком разговоры	Нажать и удерживать кнопку управления 1 секунду	-	Двойные сигналы среднего тона
Интерком	Начать групповой интерком	Одновременно нажать кнопки (+) и (-)	Попеременно мигает синим и красным	-
	Завершить групповой интерком	Нажать и удерживать кнопку управления 1 секунду	-	-
Музыка	Воспроизведение / Пауза	Нажать и удерживать кнопку управления 1 секунду	-	Двойные сигналы среднего тона
	Трек вперед/назад	Нажимать и удерживать кнопку (+) или (-) 1 секунду	-	-
FM Радио	Включить/Выключить FM радио	Нажать и удерживать кнопку (-) 1 секунду	-	Двойные сигналы среднего тона
	Выбрать предустановленные станции	Нажать и удерживать кнопку управления 1 секунду	-	Сигнал среднего тона
	Поиск станций	Дважды нажать кнопку (+) или кнопку (-)	-	Высокие двойные сигналы
	Сканировать FM диапазон	Нажать и удерживать кнопку (+) 1 секунду	-	-
	Остановить сканирование	Нажать и удерживать кнопку (+) 1 секунду	-	Высокие двойные сигналы
	Сохранить найденную станцию	Нажать кнопку управления	-	Высокие двойные сигналы



С полной инструкцией можно ознакомиться  
просканировав QR-код



**SENA**  
[www.sena.com](http://www.sena.com)